

27ème arborencontre de seine-et-marne  
28 mai 2013, varennies-sur-seine

# arbustes à tout faire ?

bertrand deladerriere, caue 77



CAUE|77

**un arbrisseau : le genêt à balai**



**un arbuste : l'érythrine  
crête de coq**

**une liane :  
la clématite des  
haies,  
ou vigne blanche**



**un sous-arbrisseau : la buisserole,  
ou raisin  
d'ours**

# GUIDE DES Groupements végétaux

*de la région parisienne*



## Constantes

De plus en plus nombreuses à mesure du vieillissement de la peupleraie :

- **Strate arborescente:** *Fraxinus excelsior*  
*Populus canescens*

- **Strate arbustive:**

*Corylus avellana*

*Crataegus monogyna*

**E** *Prunus padus*<sup>(1)</sup> (Bo)

**N** *Ribes rubrum*

*Rosa arvensis*

*Salix viminalis*

*Ulmus minor*

- **Strate herbacée:**

*Alliaria petiolata*

*Angelica sylvestris*

**I** *Aster lanceolatus*<sup>(1)</sup>

*Carex cuprina*<sup>(2)</sup>

*Carex pseudocyperus*

*Carex riparia*

*Cirsium palustre*

*Deschampsia cespitosa*

*Epilobium parviflorum*

*Lycopus europaeus*

*Lysimachia nummularia*

*Lysimachia vulgaris*

*Lythrum salicaria*

*Myosoton aquaticum*

*Phalaris arundinacea*

*Phragmites australis*

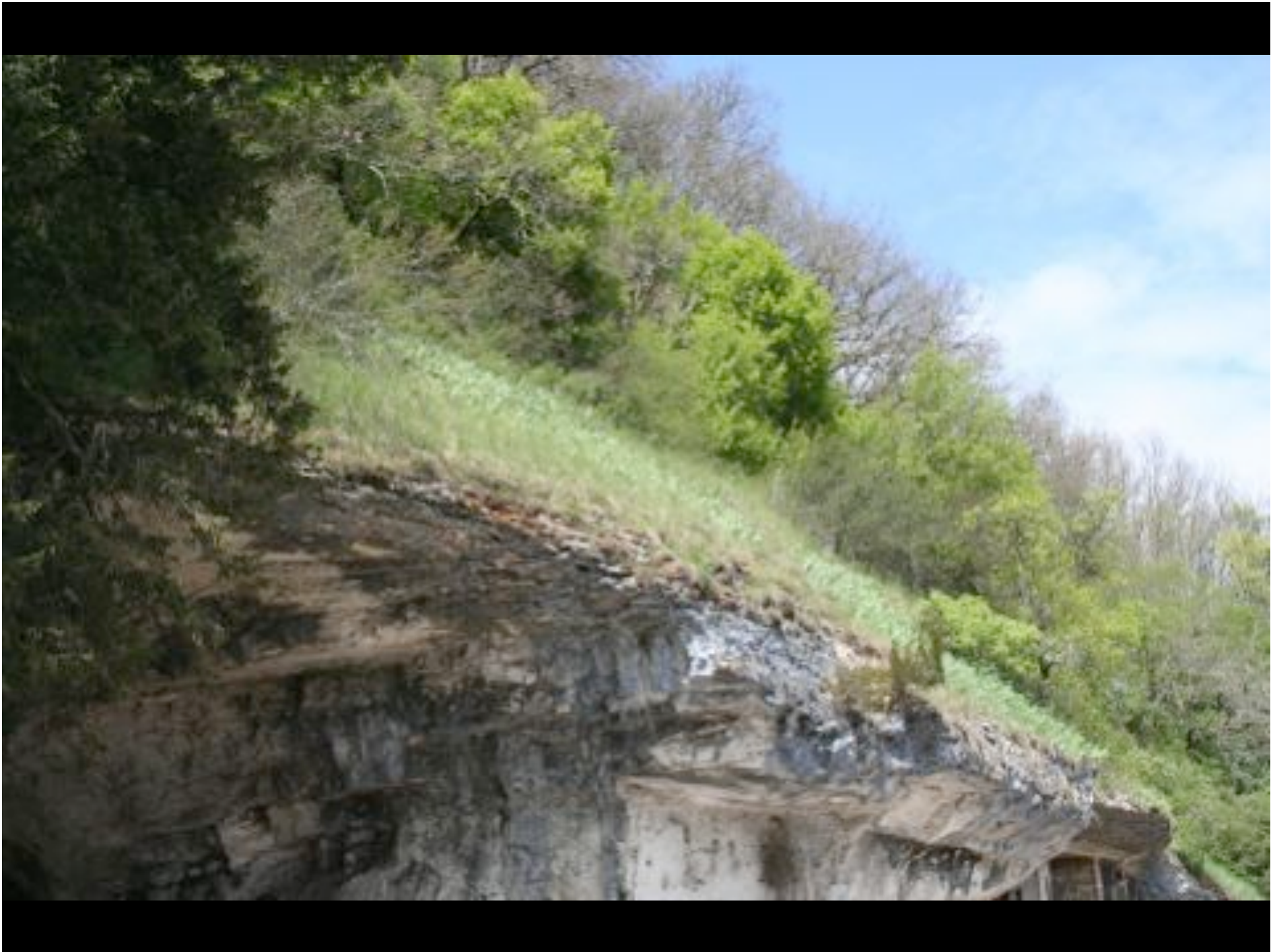
*Rubus caesius*

*Scrophularia auriculata*



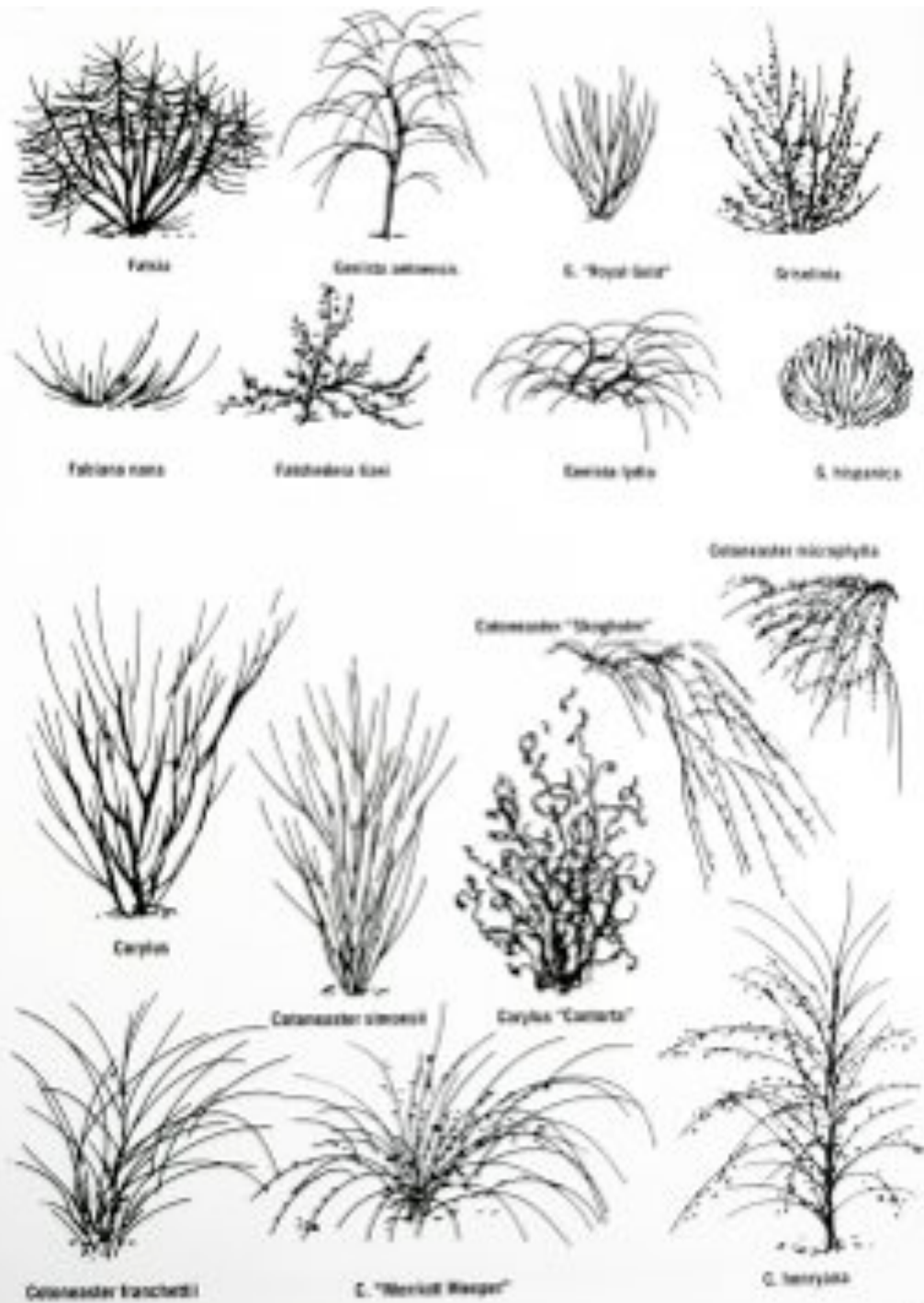














*Glycine violacea à tige.*



*Dactylis aegyptia, fleurs albes plenas.*



*Dactylis gracilis.*



*Lilia ovigala rubra.*

# ARBUSTES D'ORNEMENT

A FEUILLES CADUQUES ET A FEUILLES PERSISTANTES

---

ARBUSTES TAILLÉS POUR LES PARTIES FRANÇAISES ET POUR METTRE EN BACS

ARBUSTES DE CHOIX

POUR ISOLER OU GROUPEUR SUR LES PELOUSES

---

# ARBUSTES POUR FORCER

ARBUSTES SARMENTEUX ET GRIMPANTS

---

ARBUSTES DE TERRE DE BRUYÈRE

puis rouge brique, en juin.



*Forsythia intermedia.*













































































































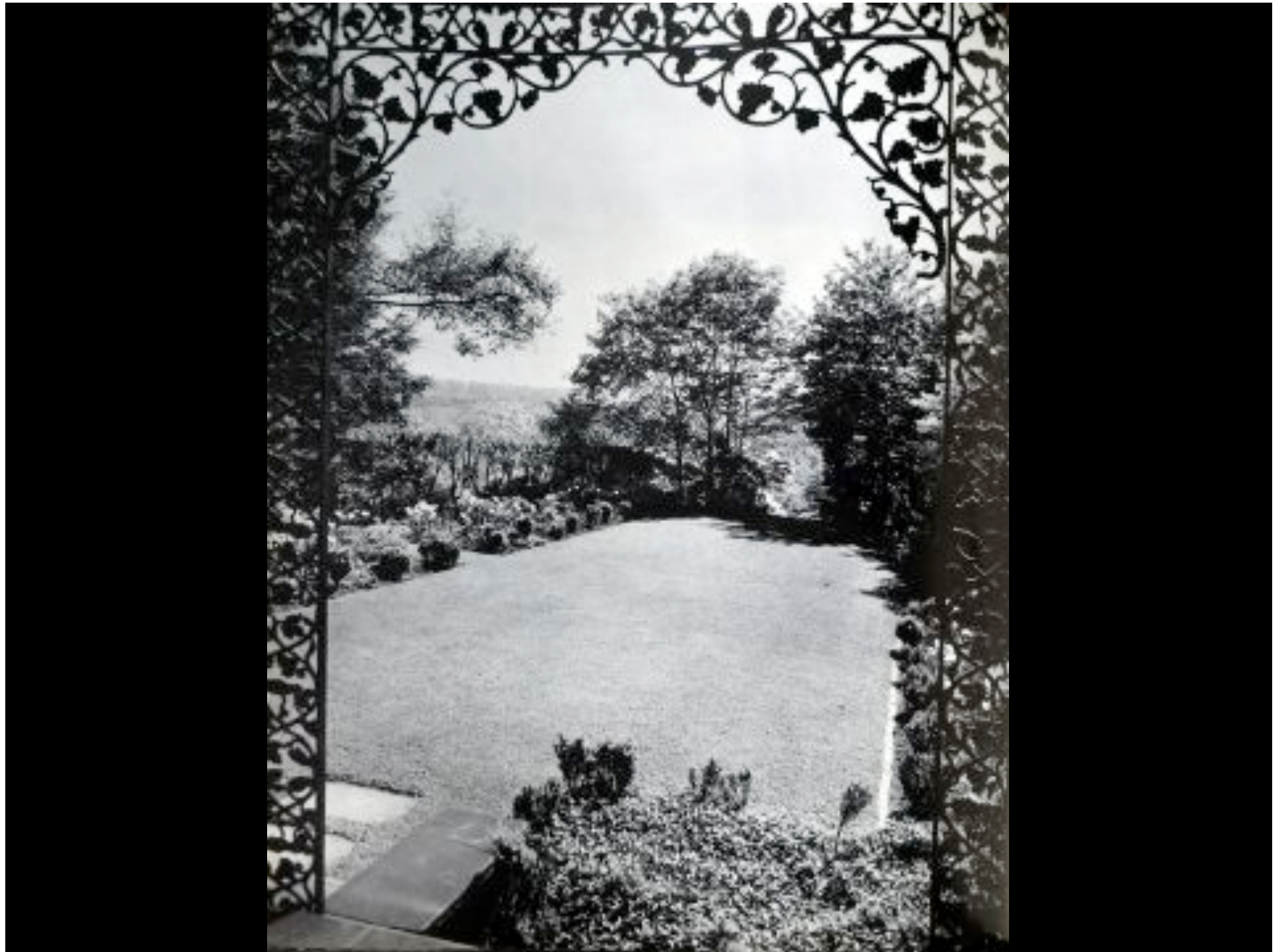


















merci de votre attention