

L'arbre en conditions hivernales



Un point Météo

Chiffres clés à Nancy :

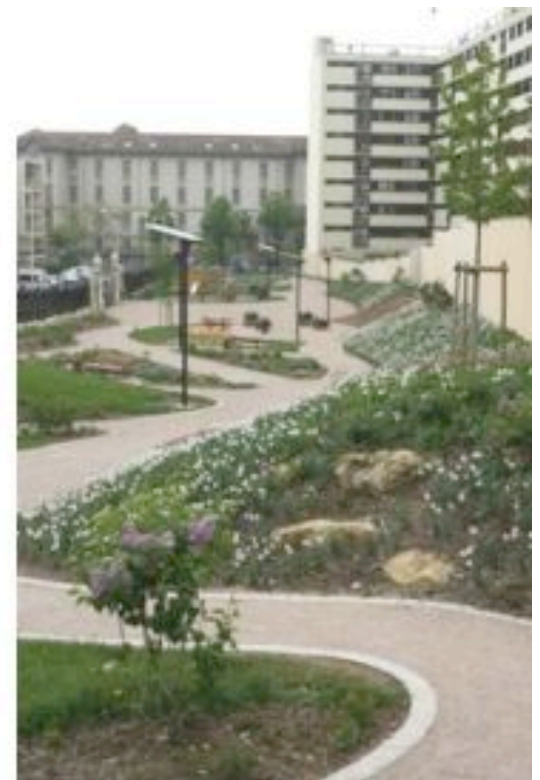
70 jours de gel par an

Température minimale $< -15^{\circ}\text{C}$

Amplitude journalière maximale $> 15^{\circ}\text{C}$



Le microclimat urbain



Facteurs « réchauffant » :

- Minéralisation (réserve de chaleur)
- Source de chaleur (véhicule, perte énergétique des bâtiments)
- Effet brise vent des bâtiments

Le gel

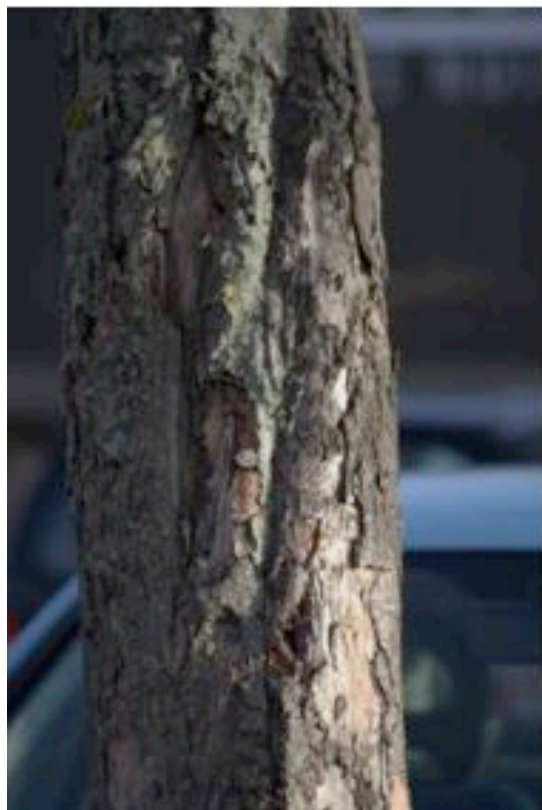
Le dessèchement et le flétrissement
des feuillages persistants



Le gel

Gélivures/échaudures

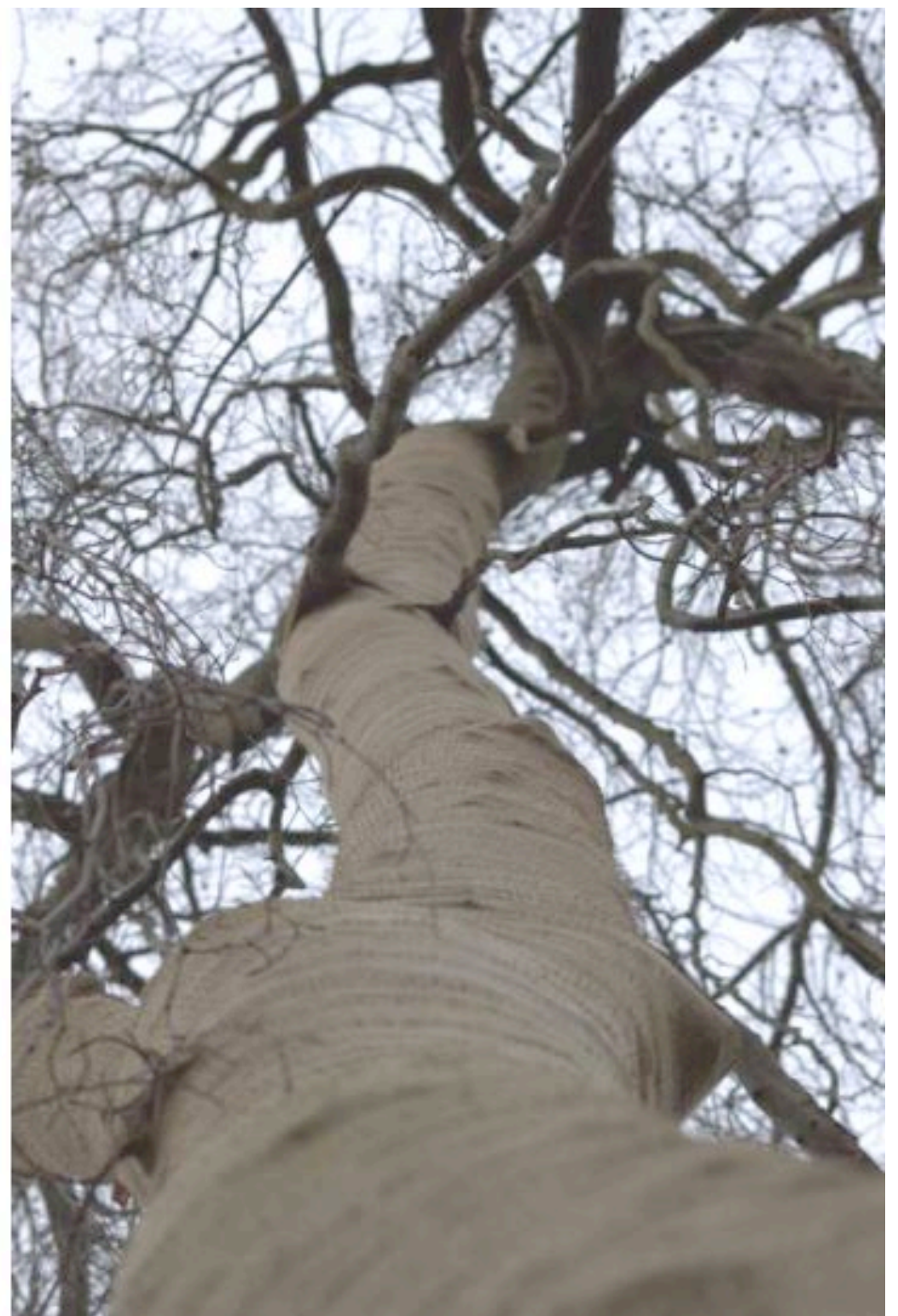
De la fissure au
chancre pérenne



Le gel

Gélivures/échaudures

La lutte



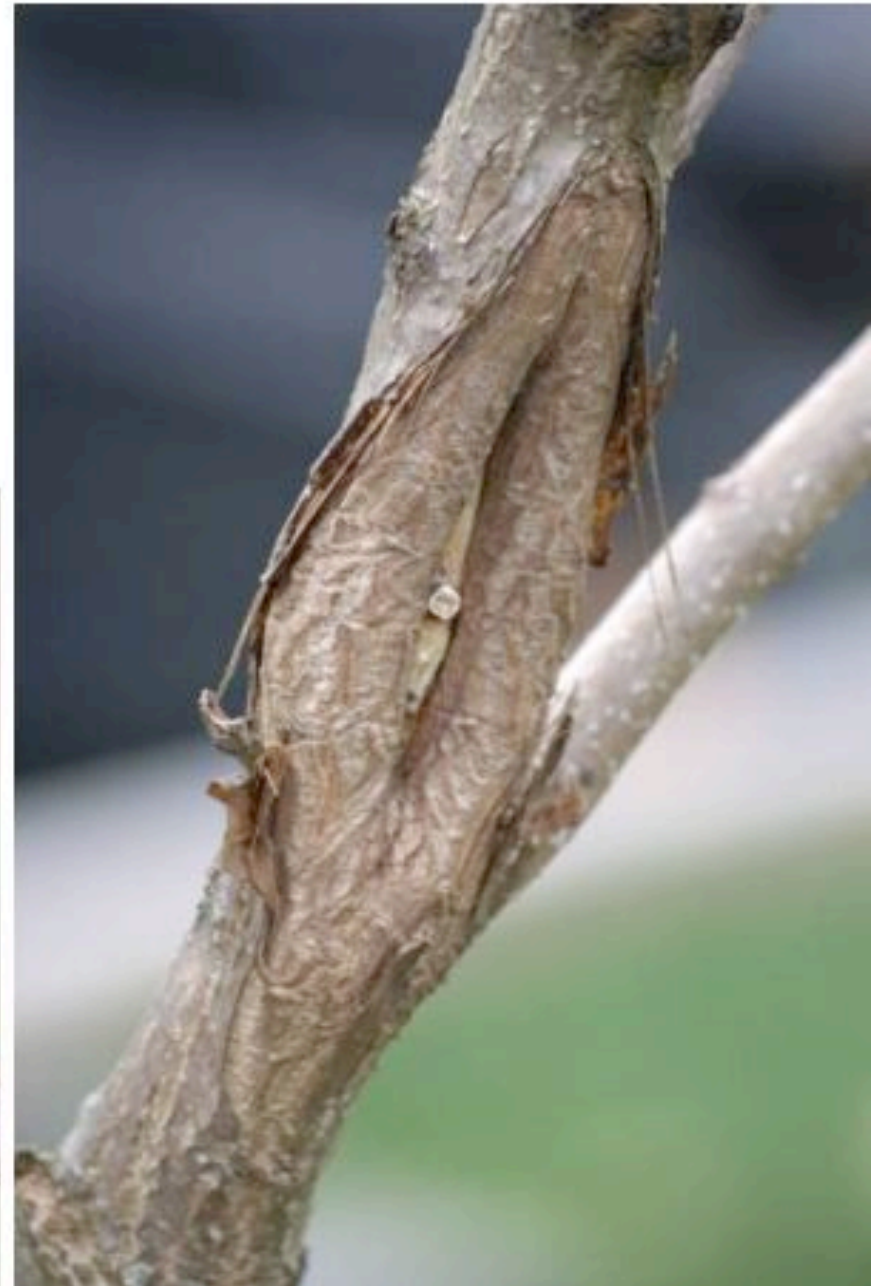
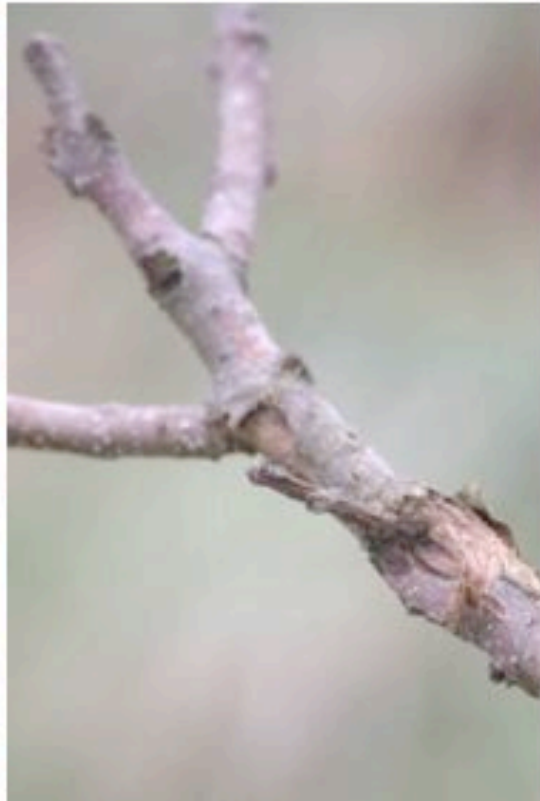
Le gel précoce

Défeuillaison prématurée
et défaut d'aoutement



Le gel tardif

Du brunissement des
fleurs à la perte de
branches



Le gel

Quel conséquences sur la gestion ?

- Choix d'essence
- Méthodes de plantation
- Taille de formation



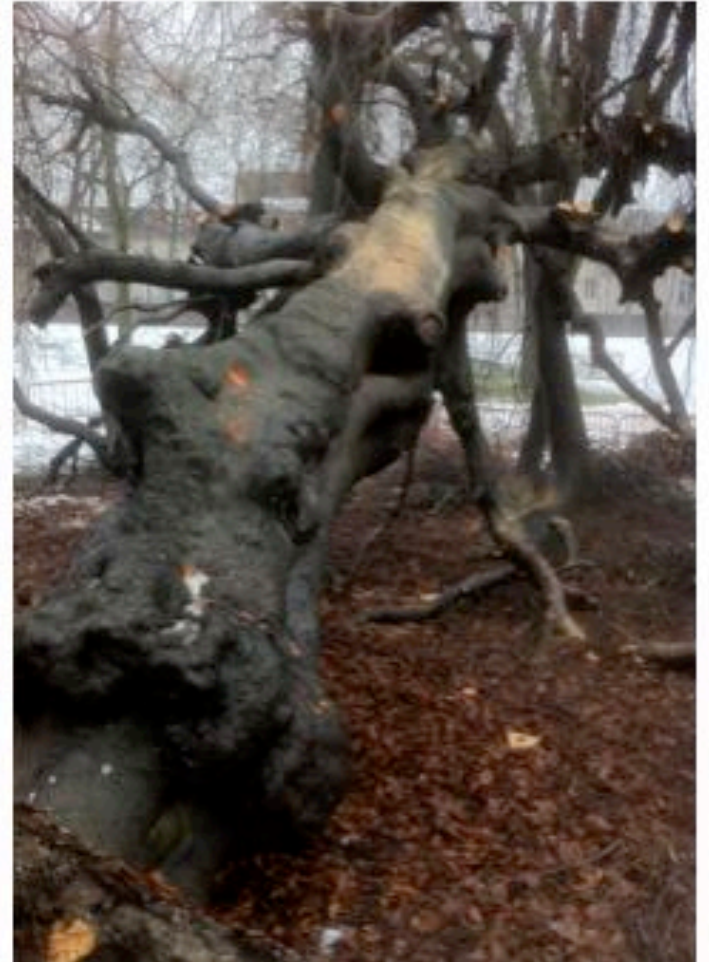
La neige / Le verglas

Brûlure des feuilles



La neige / Le verglas

Rupture totale ou partielle



La neige / Le verglas

Quelles conséquences
sur la gestion ?

- Choix d'essence
- Taille de formation



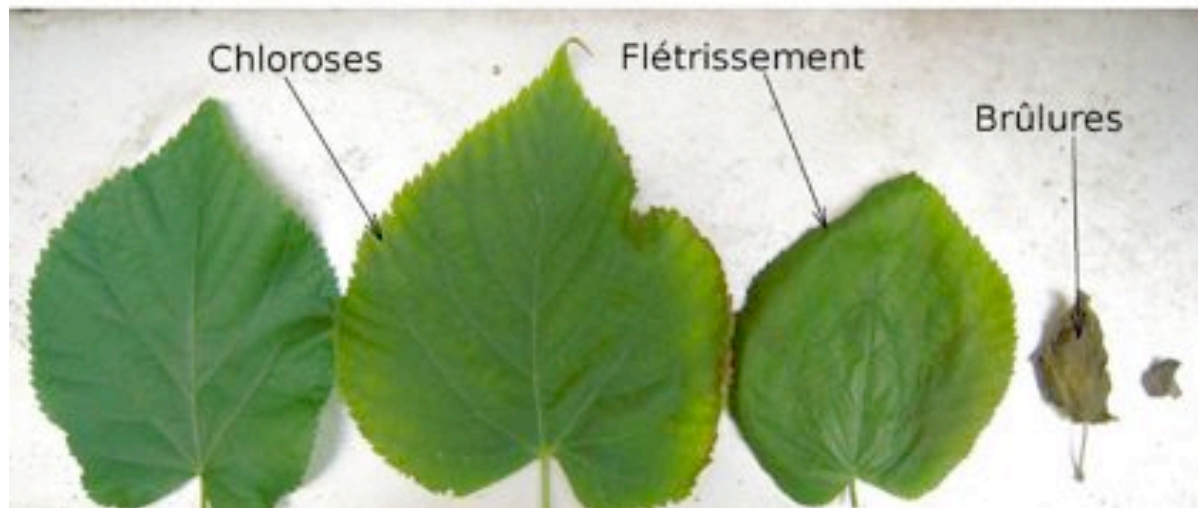
Le sel de déneigement

A dose raisonnable, il impacte
le feuillage, en excès il tue



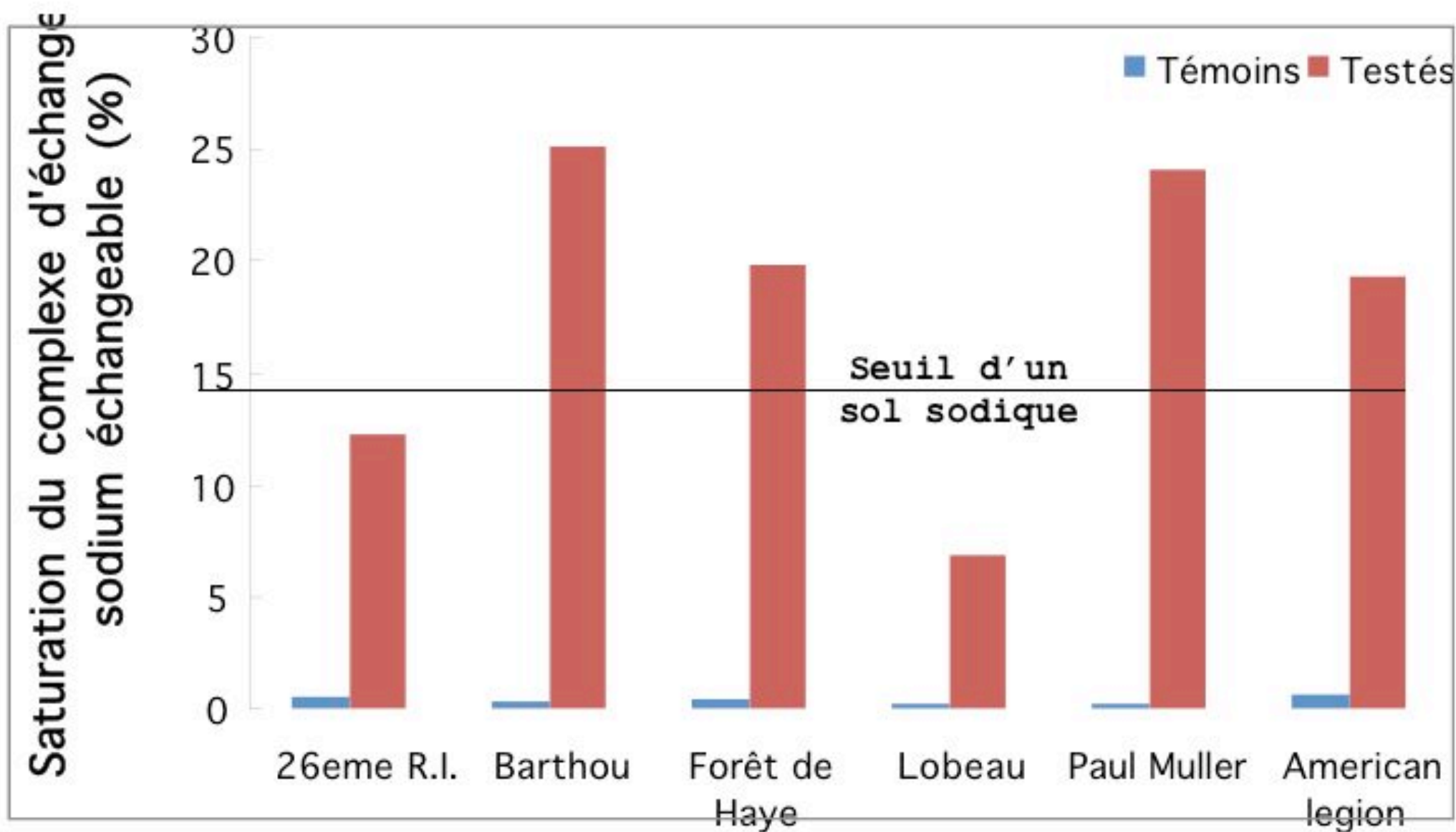
Le sel de déneigement

Le Grand Nancy et l'ENSAIA étudient
l'impact du sel sur des tests en culture



Le sel de déneigement

Et sur des prélèvements in-situ



Le sel de déneigement

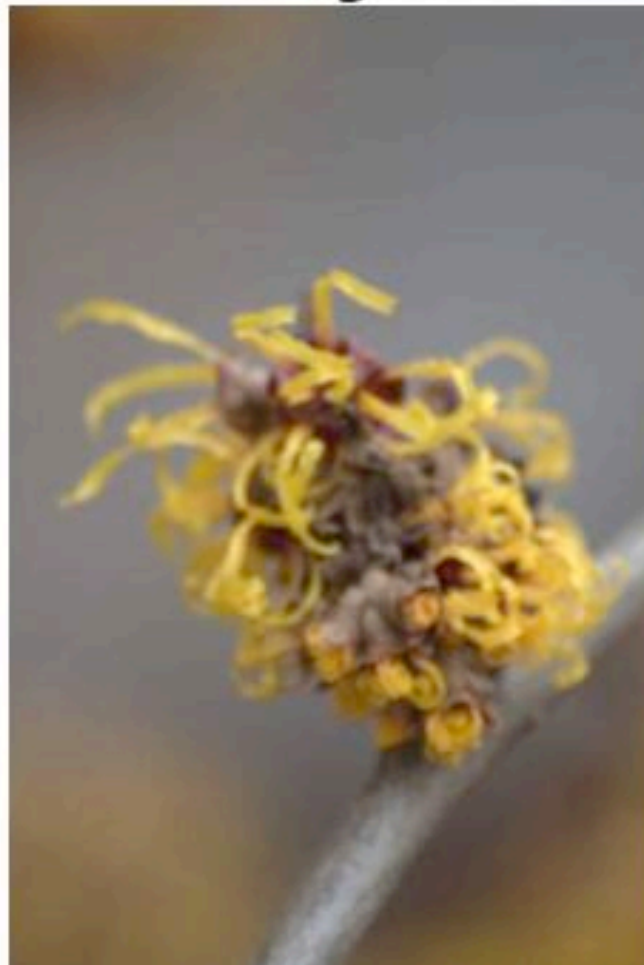
- Le déneigement dans les parcs
- Limiter les accès



L'hiver est utile

La neige et le froid, éléments
du patrimoine climatique

L'hiver régule la végétation



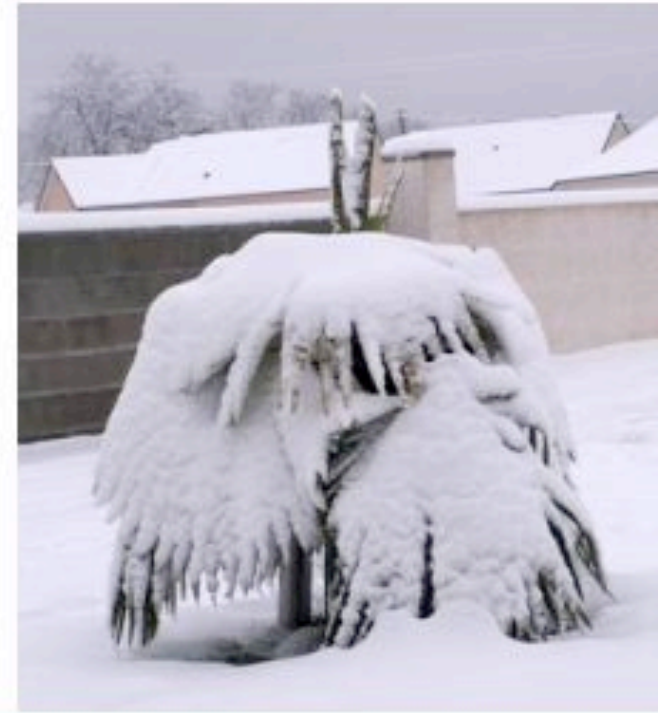
Quoi planter ?

- L'arbre idéal pour l'hiver ne doit pas craindre le froid précoce ni les gelées tardives
- Il doit supporter la neige et le verglas et être tolérant au sel de déneigement.
- Mais résistera-t-il en été ?
- Trouvera-t-il sa place dans la ville ?



Attention aux effets de mode

Bien plus que le climat,
à chaque région son identité



S' autoriser des écarts

Tester, présenter, faire découvrir



L'arbre en conditions hivernales

Yannick ANDRES
Gestion des arbres

ville de
Nancy,
Parcs et Jardins

