

Impacts du sel sur les arbres



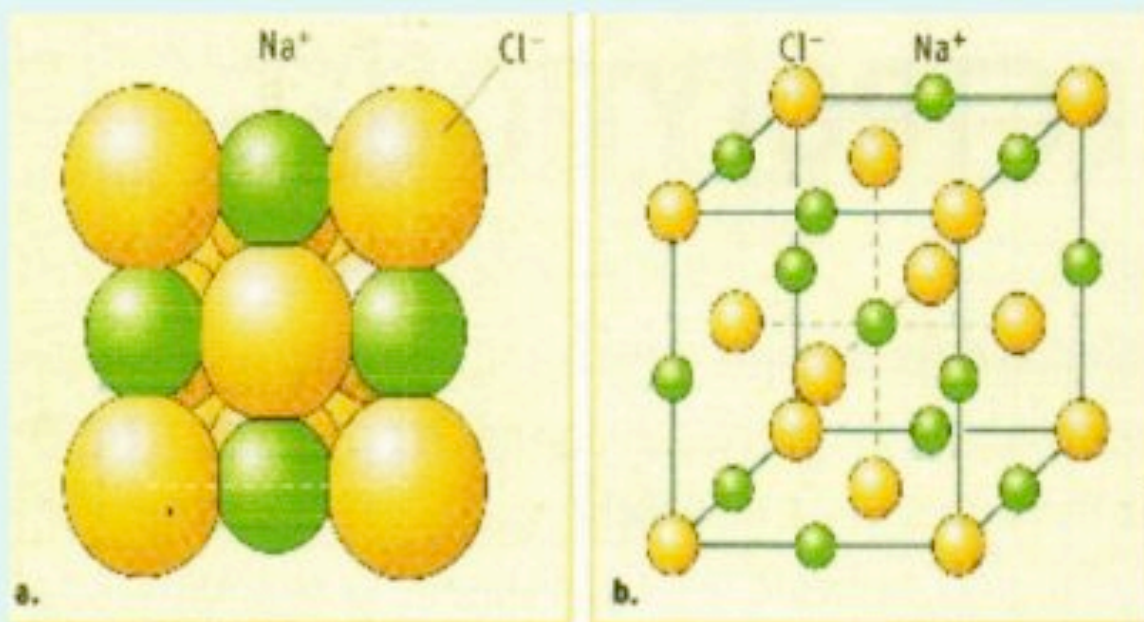
Impacts du sel sur les arbres

**Le sel, un poison pour les végétaux
sauf pour les plantes halophytes**



Impacts du sel sur les arbres

Le sel, un cristal composé d'ions Na et Cl, qui se dissout dans l'eau et pénètre dans le sol



Impacts du sel sur les arbres

**Symptômes d'une intoxication par le sel :
proches de ceux liés à un problème de sécheresse**

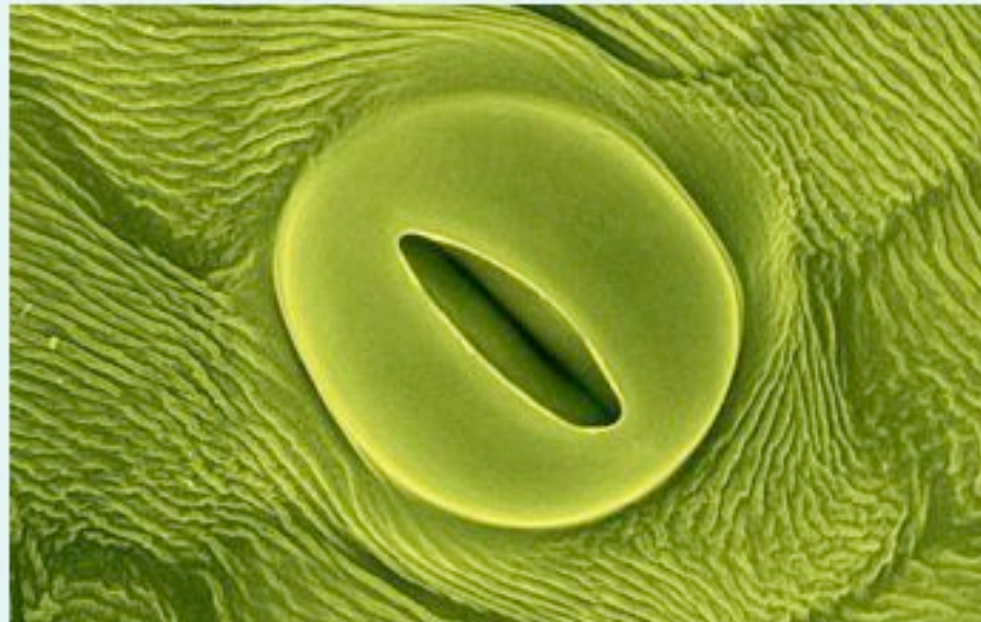


Impacts du sel sur les arbres

**Le sel pénètre dans le système vasculaire,
essentiellement par les racines**

Le Na reste dans la partie basse, le Cl migre vers les feuilles

**Le fonctionnement des feuilles est perturbé :
stomates ouverts, équilibre osmotique dérégulé
ce qui conduit à leur dessèchement, voir à leur chute**



Impacts du sel sur les arbres

Le sel peut aussi pénétrer directement par la partie aérienne de l'arbre



Impacts du sel sur les arbres

**Lorsque les conditions climatiques le permettent,
l'arbre peut refaire un cycle de feuilles et de fleurs pour
compenser les pertes**



Impacts du sel sur les arbres

**Très peu d'espèces savent éliminer les ions absorbés.
L'accumulation peut causer la mort plusieurs années
après les périodes d'intoxication**



Impacts du sel sur les arbres

La sensibilité vis à vis du sel est variable selon les espèces, y compris au sein d'un même genre



Impacts du sel sur les arbres

**Espèces tolérantes :
teneur en chlore foliaire élevé et symptômes faibles**



Impacts du sel sur les arbres

**Espèces tolérantes :
teneur en chlore foliaire élevé et symptômes faibles**



Impacts du sel sur les arbres

**Espèces sensibles :
symptômes forts pour des teneur en chlore foliaire faibles**



Impacts du sel sur les arbres

**Pour lutter contre une pollution saline,
les méthodes curatives sont peu efficaces
et inadaptées en ville
la prévention reste la meilleure des solutions**



Impacts du sel sur les arbres

Merci de votre attention

