

# Le capricorne asiatique

## Biologie du parasite :

- > Les femelles capricornes adultes creusent des loges dans l'écorce du bois pour y déposer un œuf de 5 mm de long. Chacune d'entre elles vit environ 40 jours et pond en moyenne une trentaine d'œufs qui éclosent une à deux semaines plus tard. Les larves se nourrissent du phloème et migrent ensuite dans le bois, creusant des galeries qui sont à l'origine du dépérissement de l'arbre hôte. Elles se transforment ensuite en pupes, puis en adultes qui finissent par sortir de l'arbre par de grands trous très spectaculaires de 10 à 15 mm de diamètre. Leur vol dure tout l'été ; ils se nourrissent des feuilles et des jeunes pousses qu'ils attaquent.

## Réglementation :

- > *L'Anoplophora glabripennis* figure sur la liste des organismes nuisibles dont l'introduction et la dissémination sont interdites en Europe. Un arrêté national de lutte obligatoire contre ce coléoptère a été pris le 28 mai 2003. La découverte de tout symptôme ou toute présence de l'insecte correspondant au descriptif ci dessus doit impérativement être déclaré au Service Régional de la Protection des Végétaux de la Direction Régionale de l'Agriculture et de la Forêt.

*En cas de symptômes, contactez la FEREDec Bretagne qui vous indiquera la marche à suivre.*

*Pour en savoir plus, consultez l'Avertissement Agricole Réglementaire du SRPV sur le site Internet : <http://draf.bretagne.agriculture.gouv.fr>*



Fédération Régionale de Défense contre les Organismes Nuisibles de Bretagne  
280, rue de Fougères - BP 80118 - 35701 Rennes Cedex 7  
Tél. 02 23 21 18 18 - Fax : 02 99 27 56 99

mail : [feredec@feredec-bretagne.com](mailto:feredec@feredec-bretagne.com) - site internet : <http://www.feredec-bretagne.com>



*Reconnaître et surveiller  
les parasites réglementés  
en Bretagne*

## Lutte contre le capricorne asiatique sur érable, marronnier et saule



# Le capricorne asiatique

## Description :

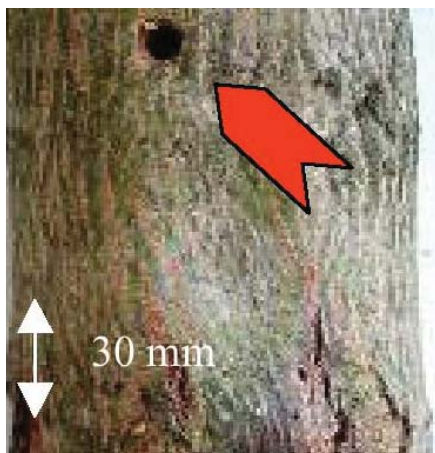
- > L'*Anoplophora glabripennis*, encore appelé capricorne asiatique, est un coléoptère mesurant 2 à 4 centimètres de long appartenant à la famille des cérambycides. Son corps est noir brillant aux reflets bleutés, de forme allongée, ponctué de petites taches blanches ou beiges très caractéristiques. Sa tête porte 2 longues antennes noires à stries blanches, et la partie supérieure de ses ailes (élytres) est lisse (contrairement à *A. chinensis*).



Nymphe d' *Anoplophora glabripennis* - Source photo : LNPV



*Anoplophora glabripennis* adulte  
Source photo : Internet



Dégâts d' *Anoplophora glabripennis* sur arbre - C. Tomiczek / B.P. Peray



*Anoplophora glabripennis* adulte  
Source photo : LNPV

# Le capricorne asiatique

## Origine :

- > Ce coléoptère xylophage est d'origine asiatique. C'est un insecte nuisible nouveau en France qui a été découvert pour la première fois dans la ville de Gien (Loiret) sur des érables, des marronniers, et des saules. Sa présence sur le territoire français est particulièrement préoccupante et réglementée.

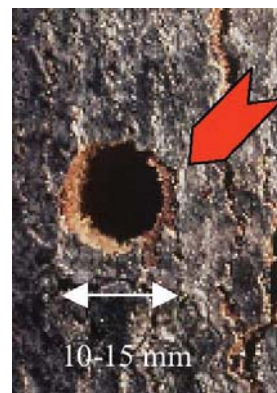
## Symptômes :

- > La présence de l'insecte est trahie par des trous de forme conique dans l'écorce de l'arbre, qui servent à déposer les œufs des femelles. On observe également des coulées de sève provenant des blessures infligées par le coléoptère, ainsi que des petits amas de sciure rejetés hors de la galerie, sur le tronc, les branches ou même les racines exposées.

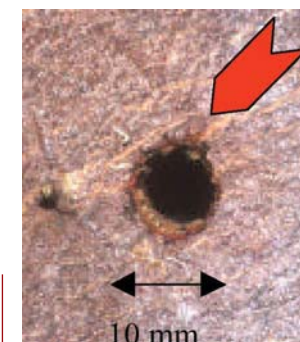


Larve d' *Anoplophora glabripennis*  
Source photo : F. Herard

Morsures de nutrition  
d' *Anoplophora glabripennis*  
C. Tomiczek / B.P. Peray



Dégâts d' *Anoplophora glabripennis* sur arbre  
C. Tomiczek / B.P. Peray



Dégâts d' *Anoplophora glabripennis* sur arbre  
Source photo : LNPV