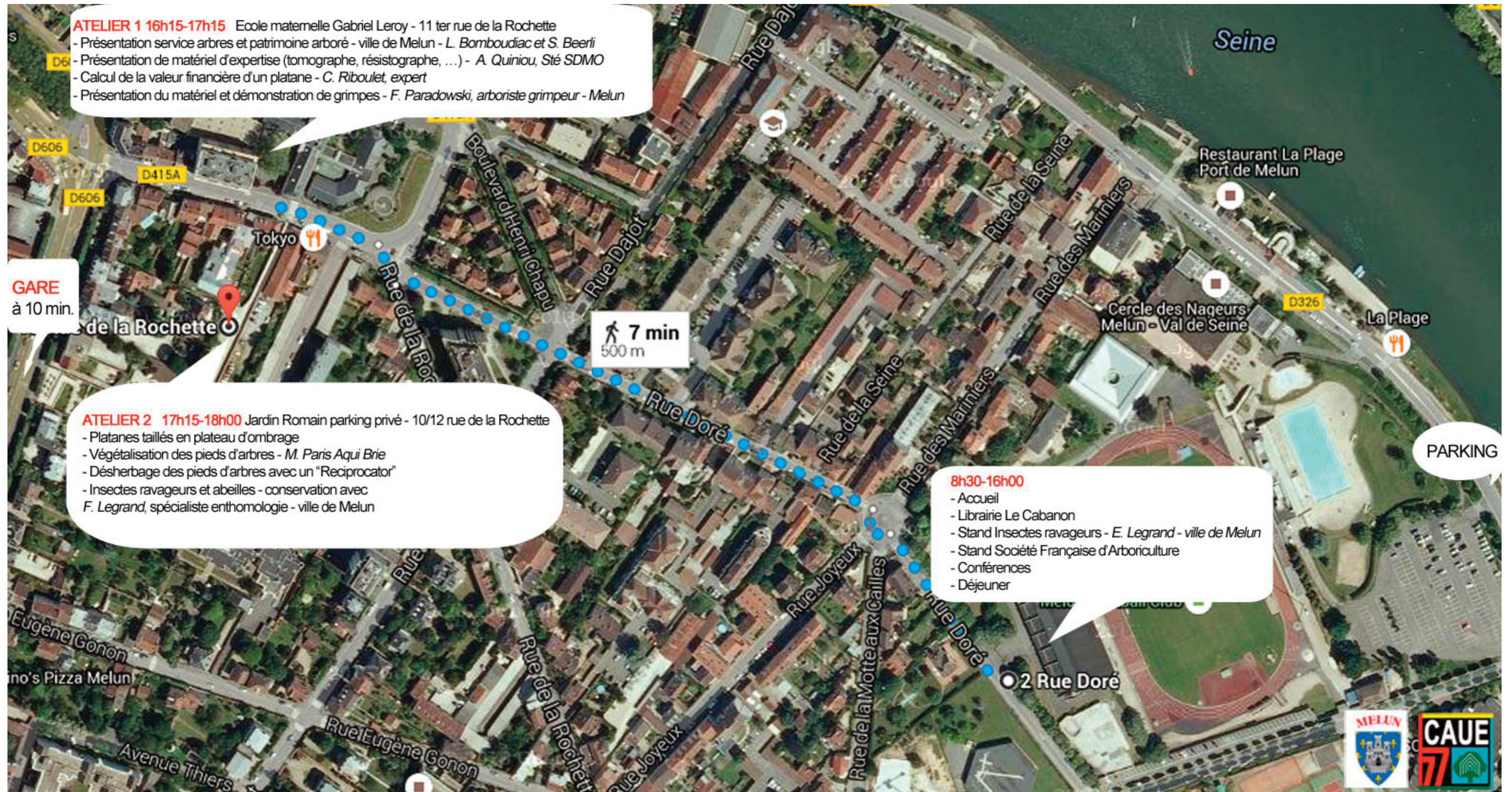


31^{ème} ARBORENCONTRE DE SEINE-ET-MARNE

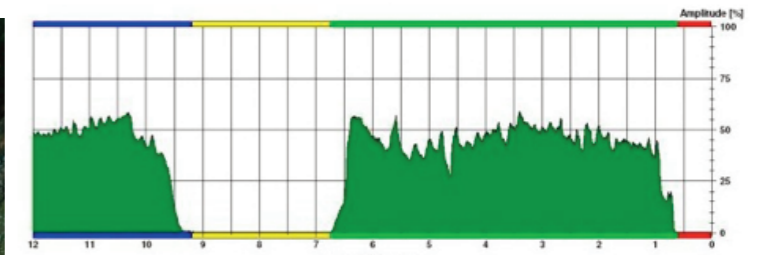
L'ARBRE DANS LES VILLES ET VILLAGES. POURQUOI ? COMMENT ?

Jeudi 19 mai 2016

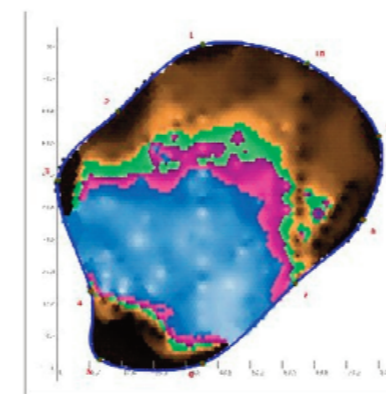
Melun (77)



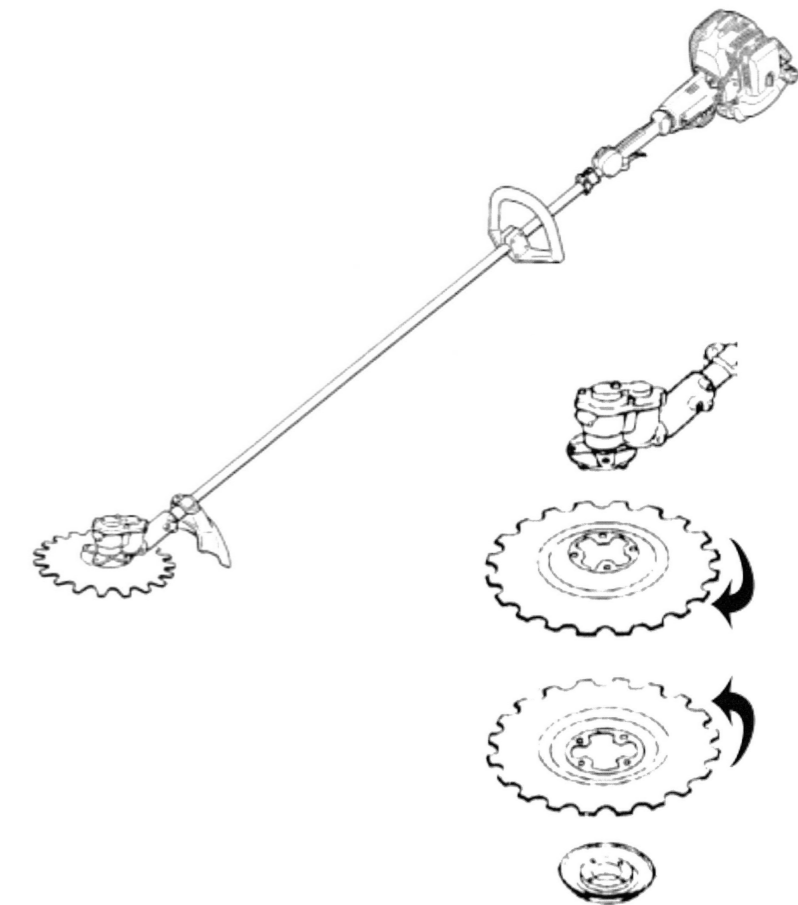
LE MATERIEL PRESENTE



Le résistographe est un appareil qui permet de contrôler la qualité du bois et de détecter les cavités. La résistance au percement du bois par un forêt très fin et représentée par une courbe.



Le tomographe est un outil qui permet, à l'aide de l'analyse de la vitesse de propagation des ondes dans le bois, de faire une radiographie en plan de coupe du tronc. Ceci permet d'identifier graphiquement les cavités, le bois altéré et le bois sain.



Le réciprocatore est un outil de fauche qui peut être utilisé au contact des troncs sans causer de blessures. Deux lames en formes de disques crenelés tournent en sens inverse et créent un effet de ciseaux.